

«СОГЛАСОВАНО»

И.о. главы администрации
Динского сельского поселения

Итвинов В.А.

« августа 2018 г.



«УТВЕРЖДАЮ»

Заведующий МАДОУ ЦРР –
детского сада № 3

Динского района

Бибикова Р.В.

« августа 2018 г.

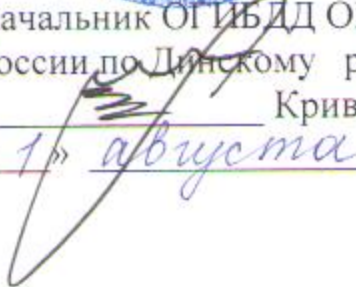


«РАССМОТРЕНО»

Начальник ОГИБДД ОМВД
России по Динскому району

Криворучко В.В.

« 1 » августа 2018 г.



ПАСПОРТ

дорожной безопасности

автономного дошкольного образовательного учреждения

«Центра развития ребенка - детского сада № 3

муниципального образования Динской район»

Общие сведения

Автономное дошкольное образовательное учреждение
«Центр развития ребенка - детский сад № 3 муниципального образования
Динской район»

Тип - дошкольное образовательное

Юридический адрес ДОУ: 353200, Краснодарский край, Динской район, станица
Динская, улица Калинина, дом № 31

Фактический адрес ДОУ: 353200, Краснодарский край, Динской район, станица
Динская, улица Калинина, дом № 31

Руководители ДОУ:

Заведующий **Бибикова Рина Владимировна** **8-918-47-10-684**

Старший воспитатель Петрова Елена Валерьевна 8-918-14-37-701

Старший воспитатель Безкоровайная Надежда Леонидовна 8-918-47-32-357

Ответственные работники
муниципального органа
образования

Ведущий специалист УО _____ /Савкина Алена Владимировна/
(должность) (подпись) (фамилия, имя, отчество)
(8-861-62) 6-51-41
(телефон)

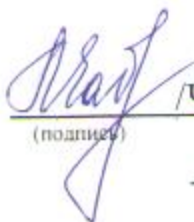
Ответственные от
Госавтоинспекции:

Инспектор дорожного надзора ПДН
ОГИБДД ОМВД России
по Динскому району
лейтенант полиции _____ /Казанбаев К.Н./
(должность) (подпись) (фамилия, имя, отчество)
(8-861-62) 5-17-69
(телефон)

Ответственные работники
за мероприятия по профилактике
детского травматизма:

старший воспитатель _____ /Безкоровайная Н.Л./
(должность) (подпись) (фамилия, имя, отчество)
8-918-47-323-57
(телефон)

Заместитель главы
администрации по земельным и
имущественным отношениям,
ЖКХ, транспорту и связи


(подпись)

Чабанова Елена Валерьевна/

(фамилия, имя, отчество)

(8-861-62) 6-27-55

(телефон)

Количество воспитанников: 608

Наличие уголка по БДД коридор группы № 3
(если имеется, указать место расположения)

Наличие класса по БДД нет
(если имеется, указать место расположения)

Наличие автогородка (площадки) по БДД есть

Наличие автобуса в ДОУ нет
(при наличии автобуса)

Время работы ДОУ: 7:00 – 19:00

Телефоны оперативных служб:

112

01 (6-59-01)

02 (6-15-94)

03 (6-15-03)

Содержание

I. План-схемы МАДОУ ЦРР –детского сада №3:

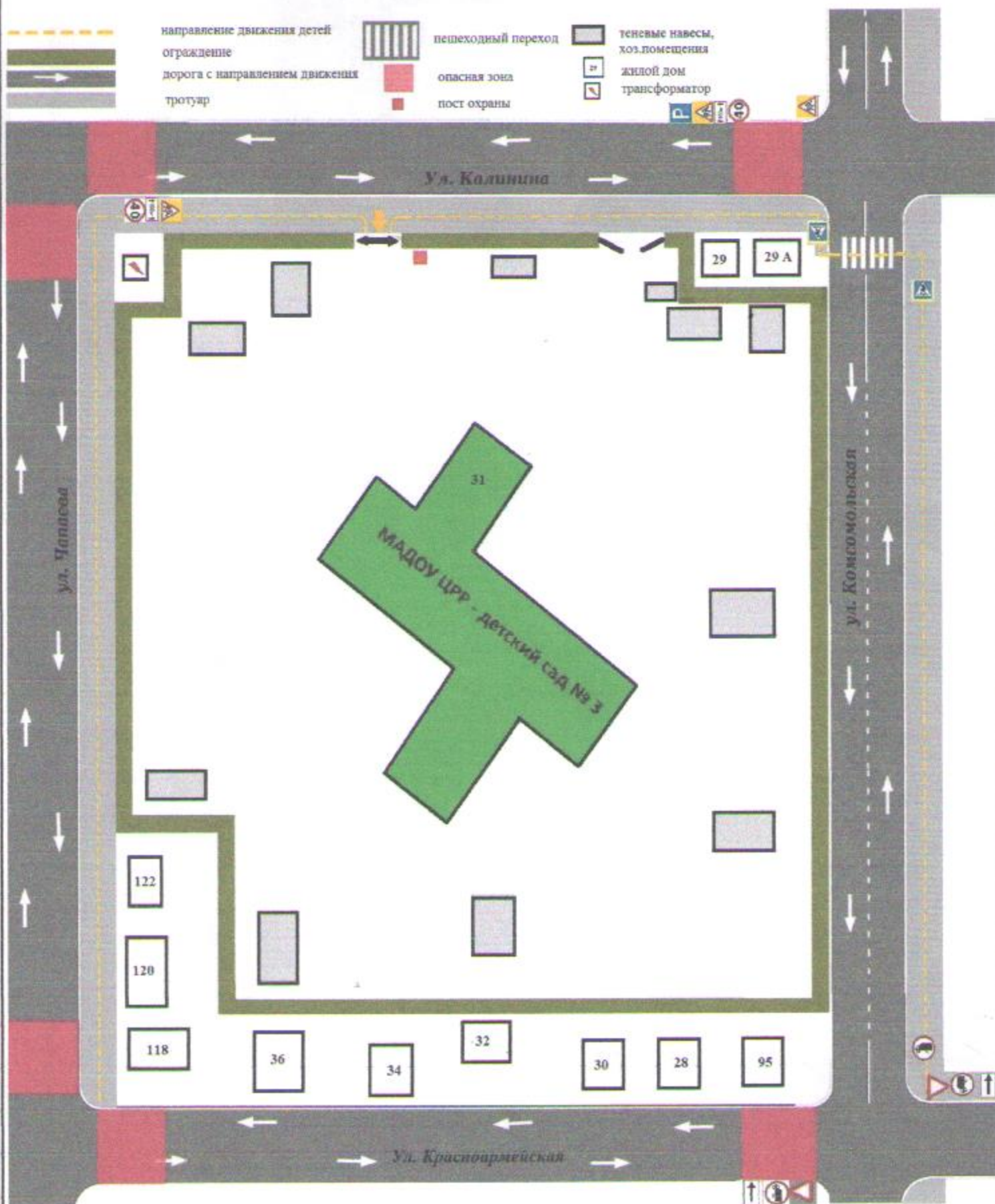
1. План-схема района расположения ДОУ, пути движения транспортных средств.

2. Схема организации дорожного движения в непосредственной близости от образовательного учреждения с размещением соответствующих технических средств, маршруты движения детей и парковочных мест.

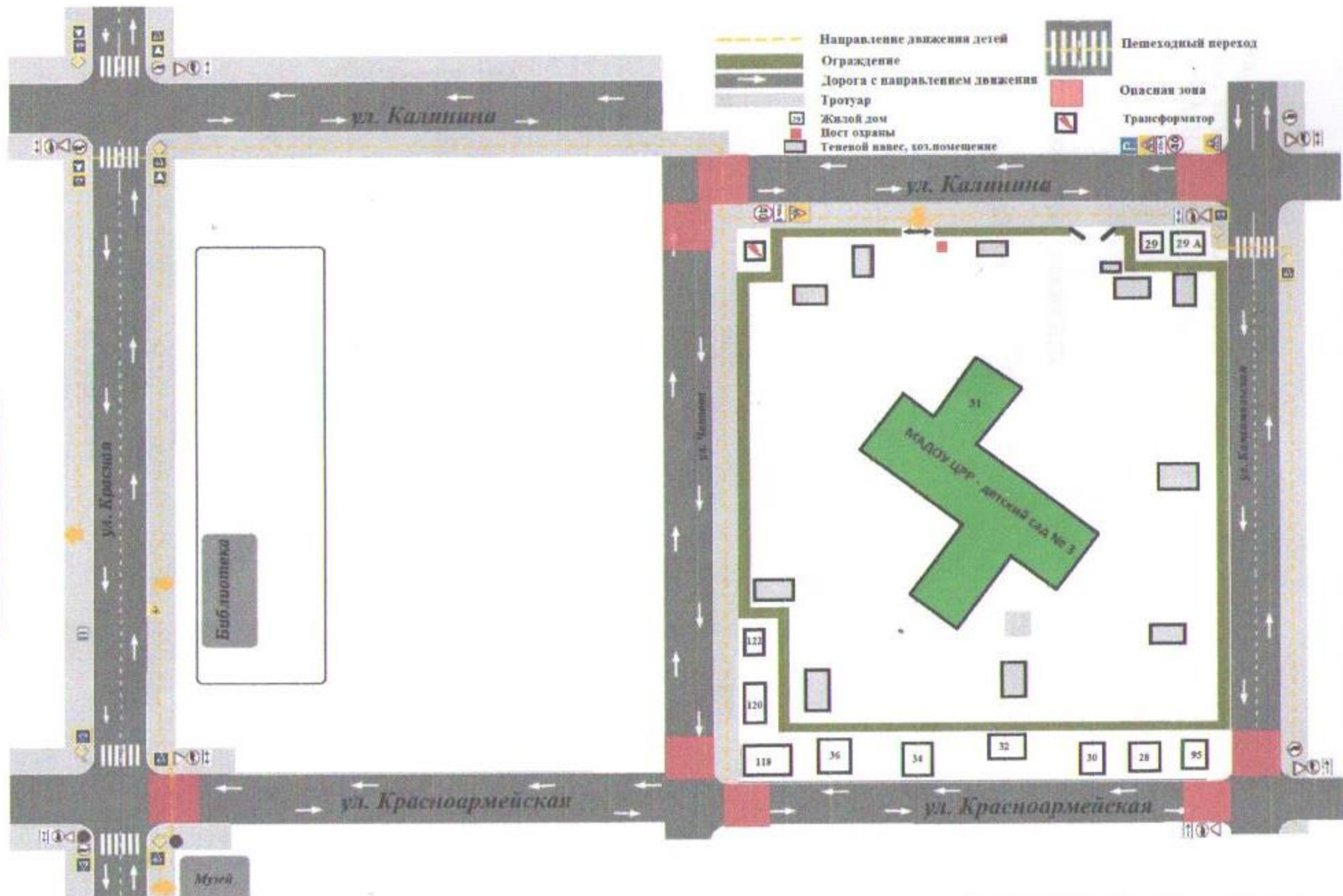
3.Схема пути движения транспортных средств к местам разгрузки продуктов, хозяйственных нужд, пожарные подъезды на территории МАДОУ ЦРР – детского сада № 3 Динского района.

4. План-схема пути движения транспортных средств и детей при проведении дорожных ремонтных работ.





1. План-схема района расположения ДОУ, пути движения транспортных средств

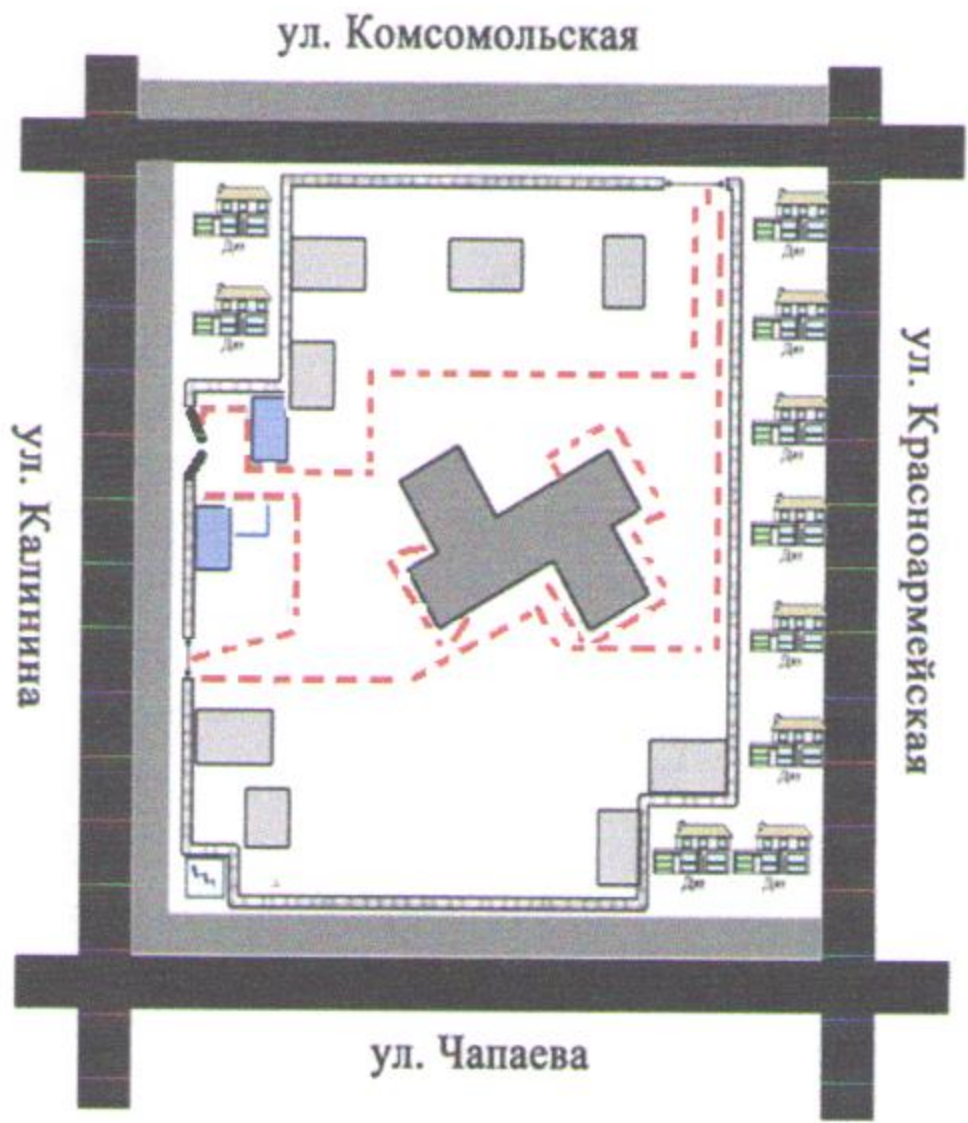


2. Схема организации дорожного движения в непосредственной близости от образовательного учреждения с размещением соответствующих технических средств, маршруты движения детей

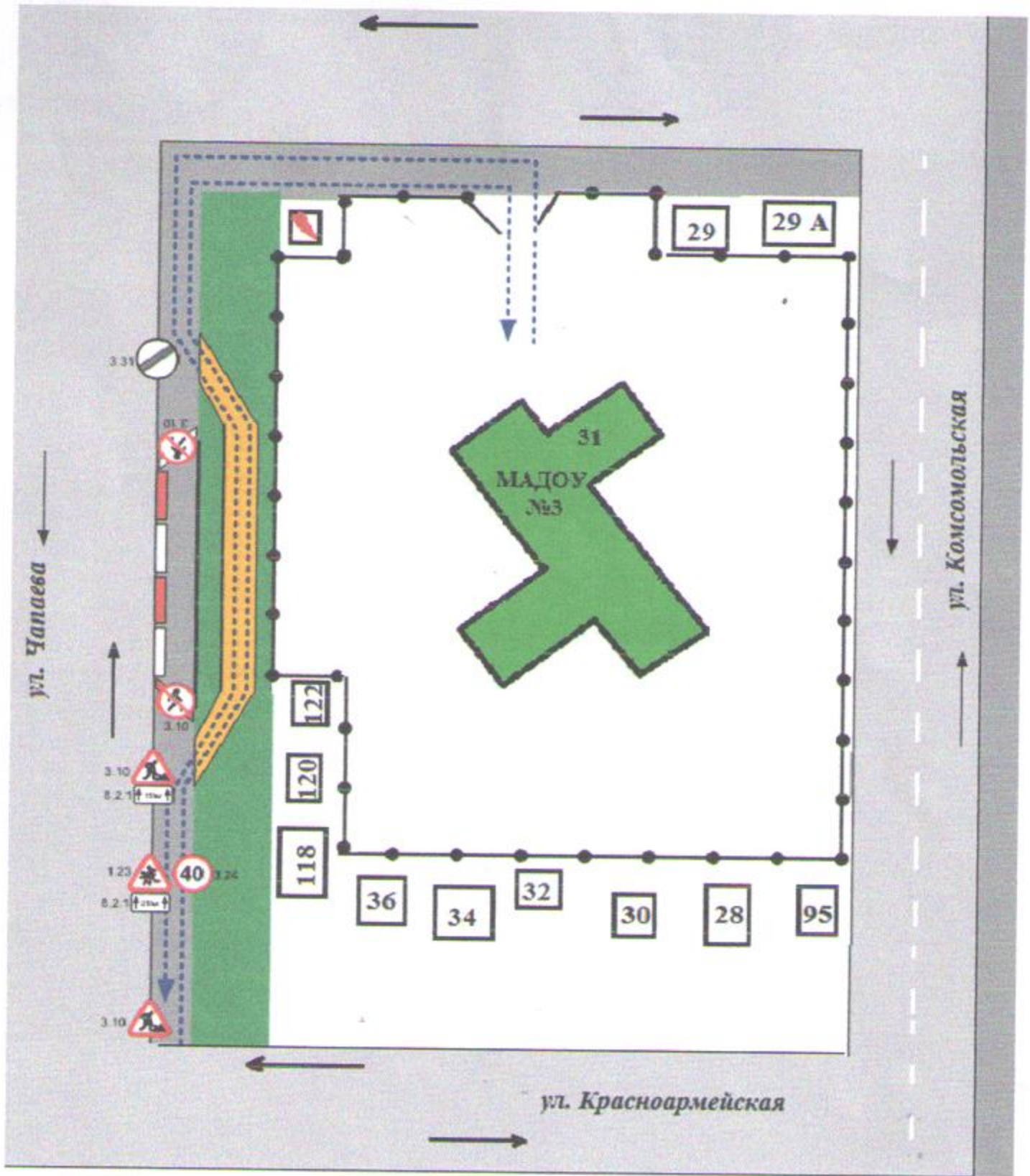


3. Схема пути движения транспортных средств к местам разгрузки
продуктов, хозяйственных нужд, пожарные подъезды, на территории
МАДОУ ЦРР – детского сада № 3 Динского района

-  Направление движения
-  Ограждение
-  Дорога
-  Тротуар



4. План-схема пути движения транспортных средств и детей при проведении дорожных ремонтных работ.



- временная пешеходная дорожка
- направление движения транспортного потока
- рекомендуемое направление движения детей